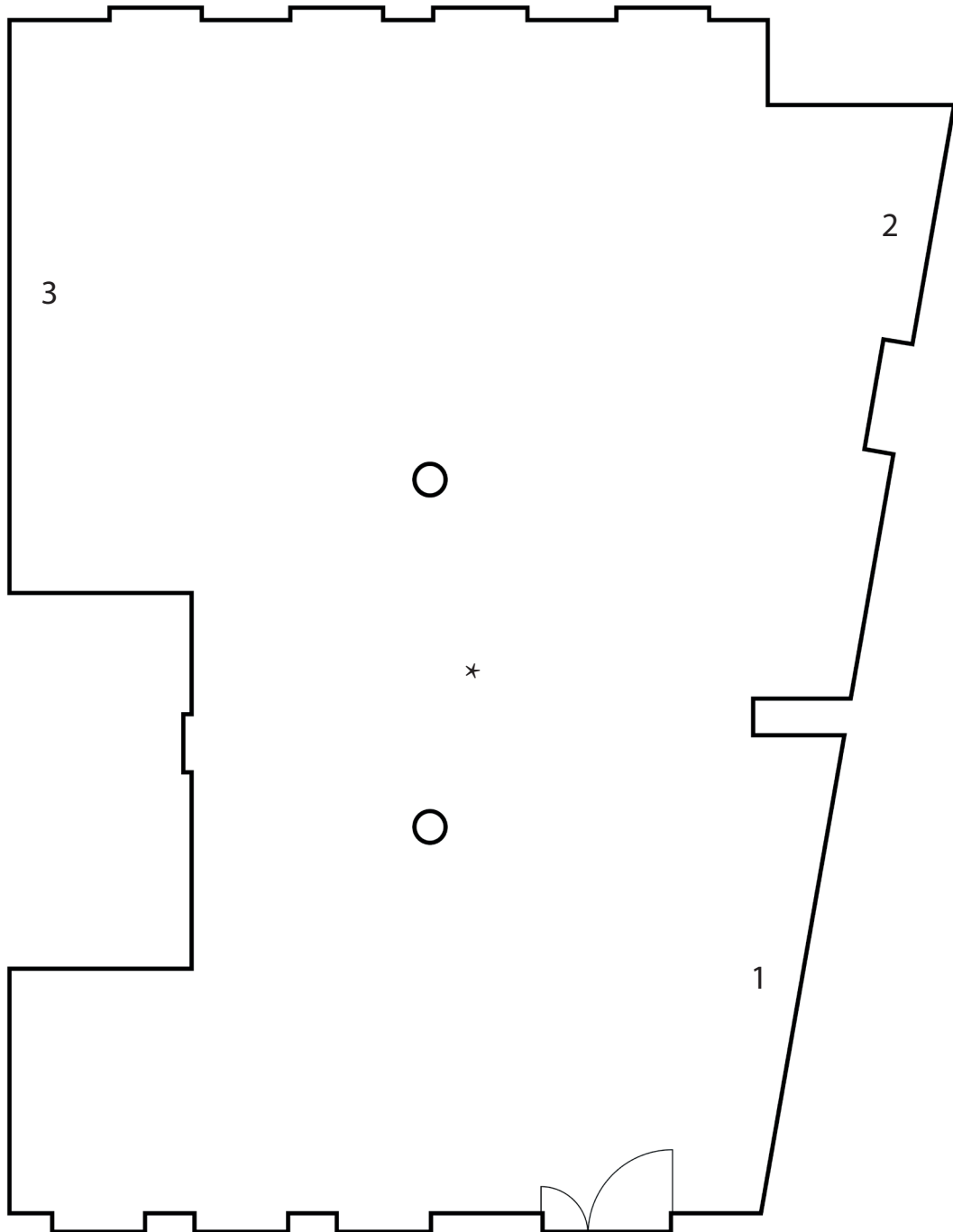




CHYPRE



3 Künstlerinnen /// 3 Komponenten. In der Ausstellung zeigen wir mit den Malerinnen Sabine Banovic aus Berlin, Nike de Beer aus Amsterdam und Winnie Seifert aus Dresden Positionen der zeitgenössischen Malerei.

* „Chypre“ klassifiziert eine Familie von Parfüms, die aus einer hesperidischen Kopfnote von Zitrusölen wie Bergamotte, Orange, Zitrone oder Neroli, einer blumigen Herznote aus Rosen- und Jasminöl, und einer warmen, holzig-moosigen Basisnote aus Eichenmoos und Moschus bestehen. Während der Ausstellungszeit wird der Ausstellungsraum mit einem Parfüm aus der Klasse der Chypres beduftet.

Die Ausstellung versteht sich als kritisch-humorvollen Link zu Mechanismen des Kapitalismus und Kunstmarkts. „Artflipping“, das Kaufen und (Wieder-)Verkaufen von vornehmlich großformatigen abstrakten Malereien vor allem junger Künstler_innen soll in einem diktierten Rahmen, dem einer Galerie, wiederholt und dem mittlerweile üblich gewordenen „flipping“, dem Onlinekauf, entgegengestellt werden. Das Verhältnis von Original und digitalem Abbild, von virtuellem und sinnlichem Raumerleben ist dabei ebenso Thema wie das Spiel mit der Präsentation der Malereien als Ware im „erhabenen“ Weiß der Kathedralen des Galeriewesens – dem White Cube.



1 **Winnie Seifert**
„Paradise Lost“
2017, Öl auf Leinwand, 170 x 230 cm 6800 €



2 **Nike de Beer**
„Isabelle“
2017, Mischtechnik auf Leinwand, 185 x 210 cm 5900 €



3 **Sabine Banovic**
„Geheimnis“
2017, Tusche + Pigmentmarker auf Leinwand, 170 x 230 cm 11.750 €